

## ¿Qué es un EVC?

(Enfermedad Vascular Cerebral)

Es una alteración neurológica que se caracteriza por una aparición brusca (por lo general, sin aviso) con síntomas de 24 horas o más, causando secuelas o muerte.

La ruptura de un vaso sanguíneo cerebral produce un *EVC hemorrágico*. **La trombosis** se produce cuando un coágulo obstruye un vaso sanguíneo cerebral.

## 1 Clasificación

- **Trombótico:** el flujo de sangre de una arteria cerebral, se bloquea debido a la formación de un coágulo dentro de la misma arteria.
- **Embólico:** se forma un coágulo en un lugar lejano al cerebro, se desprende y es arrastrado por el flujo sanguíneo hacia el cerebro.
- **Hemorrágico:** es causado por ruptura de un vaso sanguíneo dentro del cerebro.

## 2 Factores de Riesgo

- Hipertensión arterial
- Problemas cardiacos
- Tabaquismo
- Diabetes
- Colesterol alto

## 3 Síntomas a identificar



### cabeza

Mareos y dolor de cabeza de gran intensidad.



Debilidad o parálisis en la cara.



Visión borrosa o pérdida súbita de la visión de uno o ambos ojos.



### mano

Falta de movilidad en una mano, brazo o pierna.



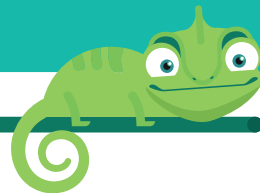
### lenguaje

Incapacidad repentina para comunicarse.



### on

Dale "on" al teléfono y llama a emergencias inmediatamente.



## 4 Diagnóstico

Se diagnostica mediante:

- Tomografía computada
- Resonancia magnética
- Doopler craneal

## 5 Tratamiento

Dependerá del tipo de EVC que el paciente desarrolle y será base de:

- Cirugía
- Medicamentos trombolíticos

## 6 Prevención



### Muévete más

Realiza actividad física al menos 20 minutos cada día.



### Realiza chequeos

Cuida tu presión sanguínea y colesterol, realiza chequeos regularmente.



### Come bien

Reduce la ingesta de grasas saturadas, colesterol, y grasas trans.



### Cero tabaco

Ser fumador incrementa un 12% el riesgo de sufrir un infarto cerebral.



HOSPITAL

El Pilar

Unidad de  
Stroke

Más información

 2279 5000

Tú, nuestra razón de *ser*



Unidad de  
Stroke

Guía  
Práctica  
STROKE

 HOSPITAL  
El Pilar